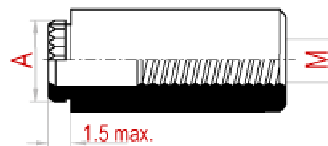
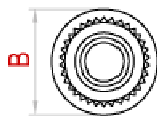


# 30318 РЕЗЬБОВАЯ ВТУЛКА ДЛЯ ПЕЧАТНЫХ ПЛАТ

30318



M

## Спецификация

Артикул №	Стандарт	Резьба М или проходное отверстие	Диаметр отверстия +0.5-0	Толщина листа:	Внешний диаметр øB +/- 0.13	øA +/- 0.13	Высота L +/- 0.13
30318.030.LL.XX	METRIC IMPERIAL	M3 x 0,5 4	4,20 ,166"	1,6мм 16 SWG	5,56 ,219"	4,68 ,184"	3 – 16
30318.036.LL.XX	METRIC IMPERIAL	3,6 ,142"	5,40 ,213"	1,6мм 16 SWG	7,14 ,281"	5,87 ,231"	3 – 16
30318.042.LL.XX	METRIC IMPERIAL	4,2 ,165"	6,40 ,252"	1,6мм 16 SWG	8,74 ,344"	6,81 ,268"	3 – 16

## Размеры

Длина (мм)	3	4	6	8	10	12	14	16
Длина резьбы	Полная				Макс. 9.5			

Длина (дюйм)	,118"	,157"	,236"	1/4"	5/16"	3/8"	1/2"	5/8"
Длина резьбы	Полная				Макс. 0,374"			

## Расшифровка артикула:

Материал:

XX = 02 | Нержавеющая сталь AISI304 / A2  
(BS EN 10088)

XX = ET | Углеродистая сталь  
с оловянным покрытием

Высота втулки:

LL = 03-16 мм

Стандартные значения: 3, 4, 6, 8, 10, 12, 14, 16

Артикул №	Длина (мм) = LL							
	3мм	4мм	6мм	8мм	10мм	12мм	14мм	16мм
30318.030.LL.XX			•	•	•			•
30318.036.LL.XX			•	•	•			•
30318.042.LL.XX			•	•	•			•

• ходовые размеры